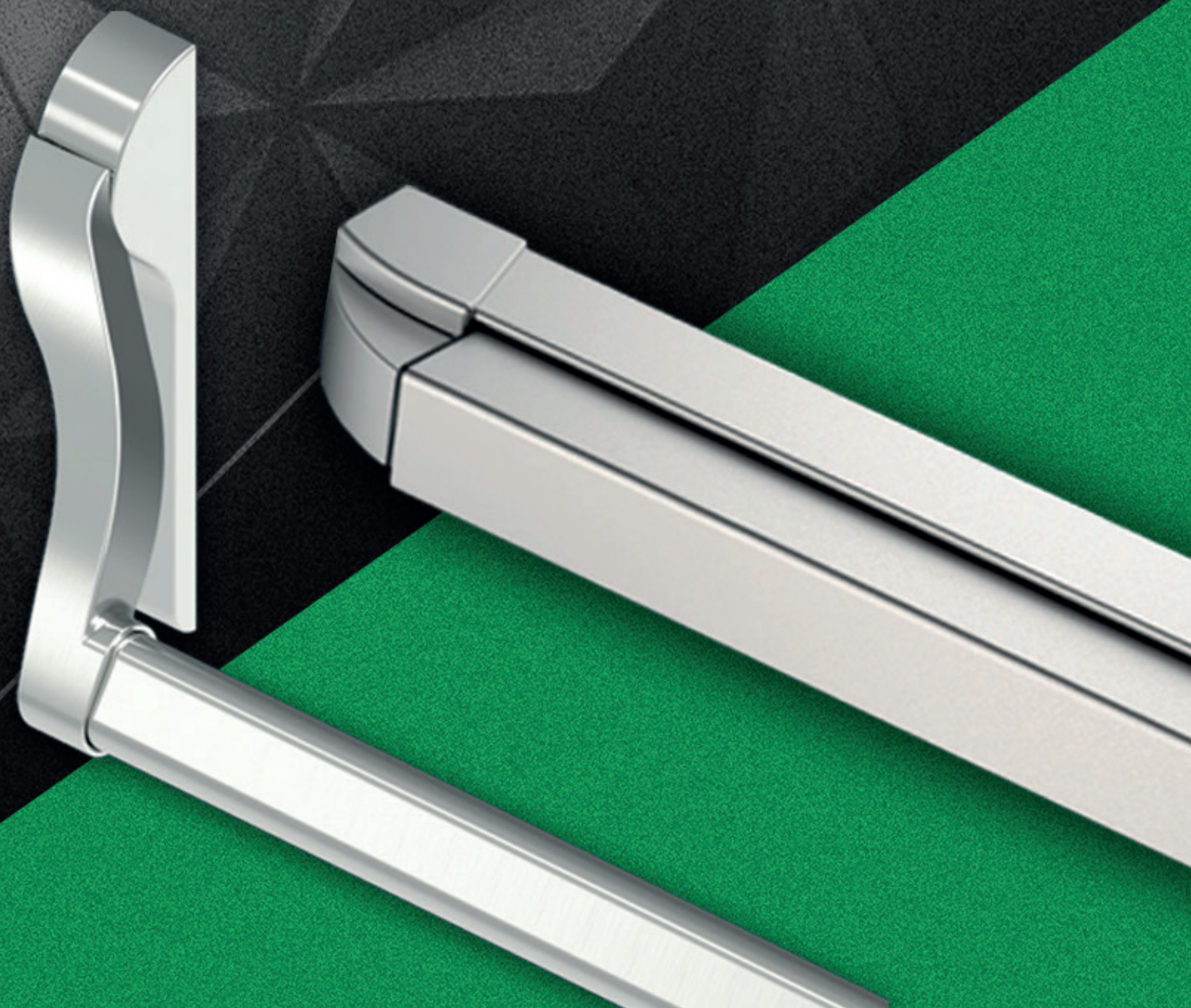




# 2024 PROGRAMMA ANTIPANICO



La norma **EN 179:2008** tratta dei requisiti per la fabbricazione, il funzionamento ed il collaudo di dispositivi di emergenza azionati meccanicamente da una maniglia a leva oppure da una piastra a spinta da usare quando è improbabile che insorga una situazione di panico.

La norma **EN125:2008**, invece, specifica i requisiti per la fabbricazione, il funzionamento e il collaudo di dispositivi antipanico azionati meccanicamente da una barra a spinta orizzontale oppure da una barra a contatto orizzontale, progettati appositamente per essere utilizzati in una situazione antipanico.

Entrambe le le norme non specificano nessuna forma, caratteristica tecnica particolare per i dispositivi antipanico e di emergenza. Determinano unicamente le dimensioni richieste per ragioni di sicurezza per le persone.

Se hai notato, le norme differiscono per **2 parole fondamentali**.

- nella **EN179:2008** si parla di dispositivi di emergenza
- nella **EN125:2008** si parla di dispositivi antipanico.

La ragione è preso spiegata.

Tramite il decreto attuativo del 3 novembre 2004, lo stato italiano recepisce le norme europee e stabilisce all'Art. 1,

"Campo di applicazione", che i prodotti ai quali si applica sono i dispositivi di apertura manuale delle porte installati lungo le vie di esodo soggette al controllo dei vigili del fuoco.

In base al decreto si determina se l'uscita appartiene alla tipologia antipanico o di emergenza.

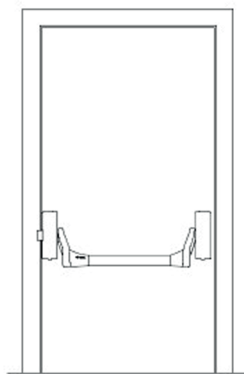
Nel caso di attività aperte al pubblico (es. negozi, bar, ristoranti, ..) con locali contenenti fino a 9 persone si applica la EN179 quindi si parla di uscite di emergenza.

Per locali dimensionati da 10 persone in su si applica la EN125 quindi, si parla di uscite antipanico.

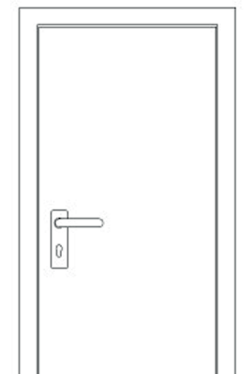
In presenza di attività non aperte al pubblico (uffici privati, capannoni, ...)

fino a 9 persone non è richiesto alcun dispositivo di emergenza.

Tra le 10 e le 24 persone si applica la EN179 per dispositivi di emergenza. Mentre da 25 persone in su serve avere dei dispositivi antipanico secondo la EN125.



**Dispositivi per le uscite antipanico**  
Rif. EN 125



**Dispositivi per le uscite di emergenza.**  
Rif. EN 179

## - Programma antipanico porta anta singola

- EN1125 Funzione E / maniglione + pomolo K165 Pag. 4
- EN1125 Funzione B / maniglione + maniglia D110 Pag. 4
- EN1125 Funzione B / maniglione + maniglia su placca D110 Pag. 5
- EN179 Funzione E / maniglia D110 + pomolo K165 Pag. 5
- EN179 Funzione B / maniglia D110 + maniglia D110 Pag. 6

## - Programma antipanico porta anta doppia

- EN1125 Funzione B / maniglione + maniglia D110 su seconda anta Pag. 10
- EN179 Funzione B / maniglia + maniglia D110 Pag. 11
- EN179 Funzione E / maniglia D110 + pomolo K130 Pag. 12
- Catenaccio GBS 94F per seconda anta fissa Pag. 13

## - Articoli

- **Panoramica** Pag. 14 - 15
  - Maniglioni
  - Guarniture
  - Serrature
  - Incontri
  - Quadri
  - Guide e aste

## - I nostri Partner

Pag. 16 - 17

# EN1125 FUNZIONE E



INTERNO



ESTERNO

5030032386	Pushbar EPN 900IV 45°, PZ72
5030064256	inox satinato / Nero opaco
5030016481	Barra per EPN 900IV
5030064223	inox satinato / Nero opaco
5030012362	Mezza GT K165 pomolo su rosetta tonda PZ
Su richiesta	inox satinato / Nero opaco
5030008825	Serratura AP GBS 92 funzione EDIN sinistra, 65 mm, PZ72, 20x235 mm
5030008780	Serratura AP GBS 92 funzione EDIN destra, 65 mm, PZ72, 20x235 mm

# EN1125 FUNZIONE B



INTERNO



ESTERNO

5030032386	Pushbar EPN 900IV 45°, PZ72
5030064256	inox satinato / Nero opaco
5030016481	Barra per EPN 900IV
5030064223	inox satinato / Nero opaco
5030012348	Mezza GT D110 maniglia su Rosetta tonda 9mm, PZ,
5030066993	inox satinato / Nero opaco
5030008806	Serratura AP GBS 92 funzione B DIN sinistra, 65 mm, PZ72, 20x235 mm
5030008652	Serratura AP GBS 92 funzione BDIN destra, 65 mm, PZ72, 20x235 mm

## EN1125 FUNZIONE B



INTERNO



ESTERNO

5030032386	Pushbar EPN 900IV 45°, PZ72
5030064256	inox satinato / Nero opaco
5030016481	barra per EPN 900IV 1150mm
5030064223	inox satinato / Nero opaco
5030012367	Mezza GT K D110, PZ72, foro Yale
5030062288	inox satinato / Nero opaco
5030008806	Serratura AP GBS 92 funzione B DIN sinistra, 65 mm, PZ72, 20x235 mm
5030008652	Serratura AP GBS 92 funzione B DIN destra, 65 mm, PZ72, 20x235 mm

## EN179 FUNZIONE E



INTERNO



ESTERNO

5030054746	GT cambio K165/D110 maniglia/pomolo su rosetta tonda 9mm, PZ, 40-66 mm inox satinato / Nero opaco
SU RICHIESTA	
5030008825	Serratura AP GBS 92 funzione E DIN sinistra, 65 mm, PZ72, 20x235 mm
5030008780	Serratura AP GBS 92 funzione E DIN destra, 65 mm, PZ72, 20x235 mm



- Alternative per maniglione antipanico vedi pagina 14
- Per quadro ed incontro vedi pagina 15

# EN179 FUNZIONE B



INTERNO



ESTERNO


5030050701	GT D110 TS40-66, D/D, PZ, inox satinato / Nero opaco
5030066333	
503008464	Incontro 108 R/L, inox satinato
5030008806	Serratura AP GBS 92 funzione B DIN sinistra, 65 mm, PZ72, 20x235 mm
5030008652	Serratura AP GBS 92 funzione B DIN destra, 65 mm, PZ72, 20x235 mm



- Alternative per maniglione antipanico vedi pagina 14
- Per quadro ed incontro vedi pagina 15

# ECO SCHULTE MANIGLIONI ANTIPANICO

■ ECO GUARDIAN  
EPN 2000 III 

■ ECO GUARDIAN  
EPN 2000 II 

■ ECO GUARDIAN  
EPN 900 IV 

■ TECNICA DI SISTEMI PER









ECO

**A N T I P A N I C O**  
**P O R T E A D U E A N T E**

# EN1125 FUNZIONE B



INTERNO

ESTERNO

5030039086 Su richiesta	Pushbar EPN 900IV UG - senza foro, 45°, inox satinato / Nero opaco
5030032386 5030064256	Pushbar EPN 900IV 45°, PZ72 inox satinato / Nero opaco
5030016481 5030064223	Barra per EPN 900IV 1150mm, inox satinato / Nero opaco
5030012348 5030066993	Mezza GT D110 maniglia su Rosetta tonda 9mm, PZ, inox satinato / Nero opaco
5030008683	Serratura antipanico GBS 93 funzione B 2 ante DIN sinistra, 65 mm, PZ72, 20x235 mm
5030008684	Serratura antipanico GBS 93 funzione B 2 ante DIN destra, 65 mm, PZ72, 20x235 mm
5030019213	Controserratura GBS 94 DIN sinistra, 65 mm, PZ72, front. ad angolo 20x235mm
5030019214	Controserratura GBS 94 DIN destra, 65 mm, PZ72, front. ad angolo 20x235mm
Per porte a filo	5030019324 Controserratura GBS 94 DIN destra 65 mm, PZ72, con aletta 20x235mm
Per porte a filo	5030019322 Controserratura GBS 94 DIN Sinistra 65 mm, PZ72, con aletta 20x235mm
5030036124	Asta inferiore GBS98, 1420 mm
5030033739	Asta superiore GBS98m, 1500 mm
5030058560	Sblocco aste superiore per serrature GBS 94, GBS 94F e GBS152 ETÖ
5030007949	Guida inferiore GBS 94 anta passiva

# EN179 FUNZIONE B



INTERNO

ESTERNO

5030050701	GT D110 TS40-66, D/D, PZ,
5030066333	inox satinato / Nero opaco
5030012348	Mezza GT D110 maniglia su Rosetta tonda 9mm, PZ,
5030066993	inox satinato / Nero opaco
5030008683	Serratura antipanico GBS 93 funzione B 2 ante DIN sinistra, 65 mm, PZ72, 20x235 mm
5030008684	Serratura antipanico GBS 93 funzione B 2 ante DIN destra, 65 mm, PZ72, 20x235 mm
5030019213	Controserratura GBS 94 DIN sinistra, 65 mm, PZ72, front. ad angolo 20x235mm
5030019214	Controserratura GBS 94 DIN destra, 65 mm, PZ72, front. ad angolo 20x235mm
Per porte a filo	5030019322 Controserratura GBS 94 DIN Sinistra 65 mm, PZ72, con aletta 20x235mm
Per porte a filo	5030019324 Controserratura GBS 94 DIN destra 65 mm, PZ72, con aletta 20x235mm
5030036124	Asta inferiore GBS98, 1420 mm
5030033739	Asta superiore GBS98 1500 mm
5030058560	Sblocco aste superiore per serrature GBS 94, GBS 94F GBS152 ETÖ
5030007949	Guida inferiore GBS 94 anta passiva



- Alternative per maniglione antipanico vedi pagina 14
- Per quadro ed incontro vedi pagina 15

# EN179 FUNZIONE E



INTERNO

ESTERNO

5030048177 SU RICHIESTA	GT cambio K130/D110 maniglia/pomolo su rosetta tonda
5030012348 5030066993	Mezza GT D110 maniglia su Rosetta tonda
5030008685	Serratura antipanico GBS 93 funzione E 2 ante DIN sinistra, 65 mm, PZ72, 20x235 mm
5030008686	Serratura antipanico GBS 93 funzione E 2 ante DIN destra, 65 mm, PZ72, 20x235 mm
5030019213	Controserratura GBS 94 DIN sinistra, 65 mm, PZ72, front. ad angolo 20x235mm
5030019214	Controserratura GBS 94 DIN destra, 65 mm, PZ72, front. ad angolo 20x235mm
Per porte a filo	5030019324 Controserratura GBS 94 DIN destra 65 mm, PZ72, con aletta 20x235mm
Per porte a filo	5030019322 Controserratura GBS 94 DIN Sinistra 65 mm, PZ72, con aletta 20x235mm
5030036124	Asta inferiore GBS98, 1420 mm
5030033739	Asta superiore GBS98, 1500 mm
5030058560	Sblocco aste superiore per serrature GBS 94, GBS 94F e GBS152 ETÖ
5030007949	Guida inferiore GBS 94 anta passiva

# CATENACCIO GBS 94F

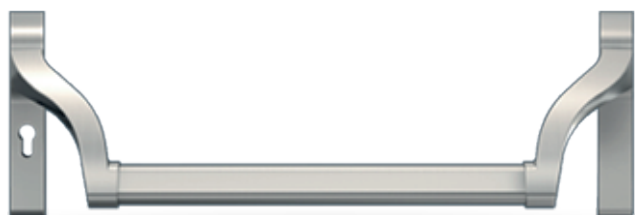
5030017707	Serratura per asta a leva GBS 94F Destra/sinistra, D30mm, 20x235 mm
5030063124	Asta inferiore GBS98, 1420 mm
5030033739	Asta superiore GBS98, 1500 mm
5030058560	Sblocco aste superiore per serrature GBS 94, GBS 94F e GBS152 ETÖ
5030007949	Guida inferiore GBS 94 anta passiva

Per seconda anta fissa

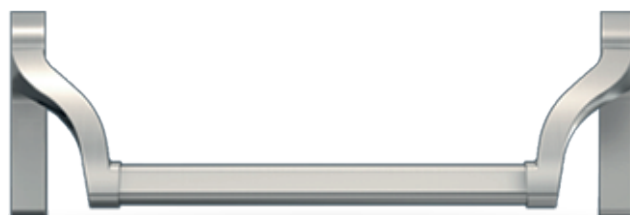


- Alternative per maniglione antipanico vedi pagina 14
- Per quadro ed incontro vedi pagina 15





• Guardian EPN 900IV



• Guardian EPN 900IV senza foro



• Guardian EPN 2000 II



• Guardian EPN 2000 III



• Guardian EPN 950



• Pomolo K165 su rosetta tonda



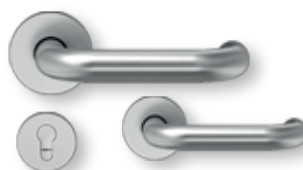
• Maniglia D110 su rosetta tonda



• Maniglia K D110 placca corta



• Guarnitura D110 + K165



• Guarnitura D110 + D110



• Guarnitura D110 + K130



- Serratura GBS 92  
Funzione E, DIN Sinistra  
Funzione B, DIN Sinistra / Destra



- Serratura GBS 93 due ante  
Funzione B, DIN Sinistra



- Controserratura GBS 94  
DIN Sinistra / DIN Destra  
front. ad angolo / con aletta



- Serratura GBS 94F  
DIN Sinistra / DIN Destra  
per asta a leva



- Incontro 108 R/L



- Incontro superiore  
sblocco aste



- Asta superiore e inferiore



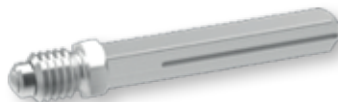
- Sblocco asta



- Guida Inferiore



- Quadro  
9x55mm 5030011950  
9x75mm 5030011941



- Quadro con filetto  
9x105mm 5030054250



- Set quadro antipanico  
- interno 40mm, esterno 60mm (100mm)  
- interno e esterno 60mm (120mm)

# NOSTRI PARTNER

greenteQ



AGB

athmer

aumüller

FKS

COMPACTFOAM

dormakaba

 **Dr. Hahn**  
HINGES. MADE IN GERMANY.

ASSA ABLOY  
 **effeff**

 **ekey**  
YOUR FINGER. YOUR KEY.

 **PHI**  
Kompetenz in Kunststoff

 **FSB**

 **FUHR**

 **GEZE**

**SIMON**  
we create fire safety

  
GUTMANN







**VBH**

**VBH ITALIA SRL**  
Via del Macello 26c  
39100 Bolzano

**CONTATTI**

**Tel:** +39 0471 305 900


**Mail:** sales@vbh.it

**Web:** www.vbh.it | www.greenteQ.info



# ECO SCHULTE MANIGLIONI ANTIPANICO

■ ECO GUARDIAN  
EPN 2000 III 

■ ECO GUARDIAN  
EPN 2000 II 

■ ECO GUARDIAN  
EPN 900 IV 

■ TECNICA DI SISTEMI PER

